

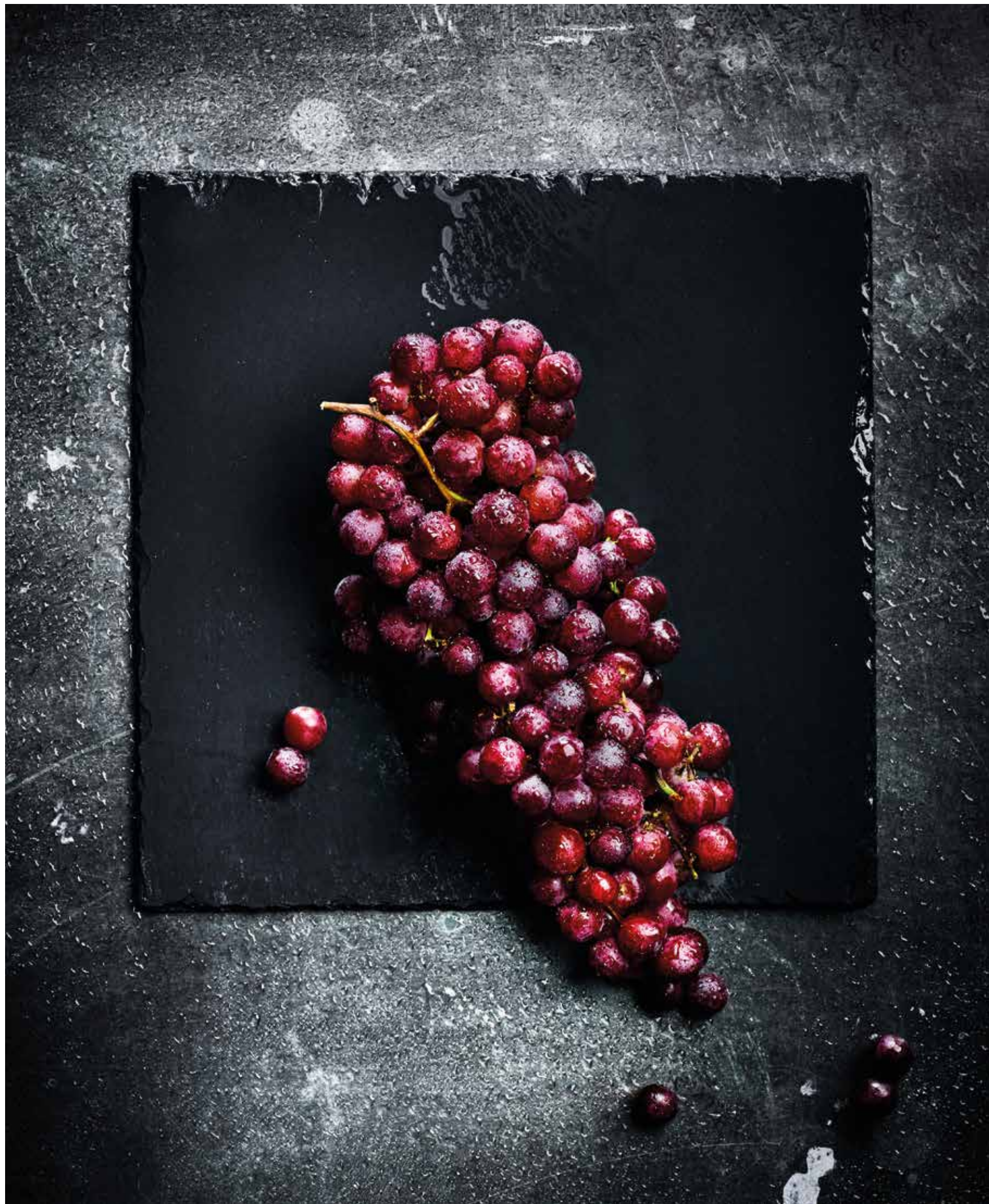
# CAMILLA

*m o d e r n*



*camilla*





*Il vino muove la primavera,  
cresce come una pianta di allegria,  
cadono muri, rocce,  
si chiudono gli abissi,  
nasce il canto.*

MOBILTURI  
CAMILLA

01

MOBILTURI **CAMILLA**  
PERLA SPATOLATO  
ROVERE NATURALE

PAG 6



02

MOBILTURI **CAMILLA**  
NEBBIA SPATOLATO

PAG 14



03

MOBILTURI **CAMILLA**  
TORTORA SPATOLATO

PAG 22



04

MOBILTURI **CAMILLA**  
PERLA SPATOLATO

PAG 30



05

MOBILTURI **CAMILLA**  
ROVERE NATURALE  
NEBBIA SPATOLATO

PAG 38



06

MOBILTURI **CAMILLA**  
NEBBIA SPATOLATO  
PERLA SPATOLATO

PAG 46



Libiamo, libiamo ne' lieti calici,  
che la bellezza infiora...

# LA TRAVIATA.

G. Verdi.†

Ed. Dorn, Op. 39, N° 5.††

Tempo giusto.

*f pesante.*

*f brillante.*

Andantino.

*con espressione.*

*L.H. leggero.*

*lunga Pausa.*

*sonore.*

*can-*

*p*

*cresc.*

MOBILTURI

# 01 camilla

PERLA SPATOLATO  
ROVERE NATURALE

Camilla si fa subito notare con i suoi sentori di unicità. Le doghe verticali a rilievo, infondono uno stile unico e inconfondibile. La soluzione a parete e il blocco penisola disposti parallelamente, si aprono all'accoglienza, alla preparazione e alla degustazione delle pietanze.

Camilla stands out immediately owing to its unique features. The raised vertical planks lend it a unique and unmistakable style. The wall-mounted solution and the peninsula block arranged in parallel provide the perfect layout for welcoming, preparing dishes and enjoying them too.

Camilla se fait immédiatement remarquer grâce à ses caractéristiques véritablement uniques. Les lattes verticales en relief lui donnent un style unique et inimitable. La solution murale et le bloc péninsule sont disposés en parallèle, tout en s'ouvrant à l'accueil, à la préparation des mets et à leur dégustation.



MOBILTURI CAMILLA | 01  
PERLA SPATOLATO  
ROVERE NATURALE

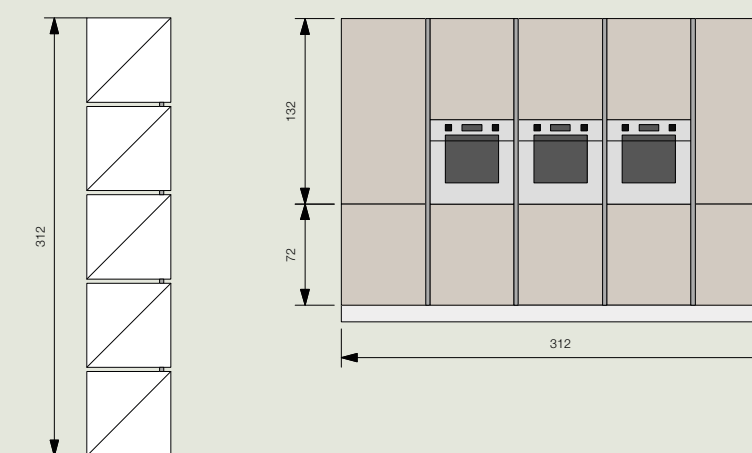
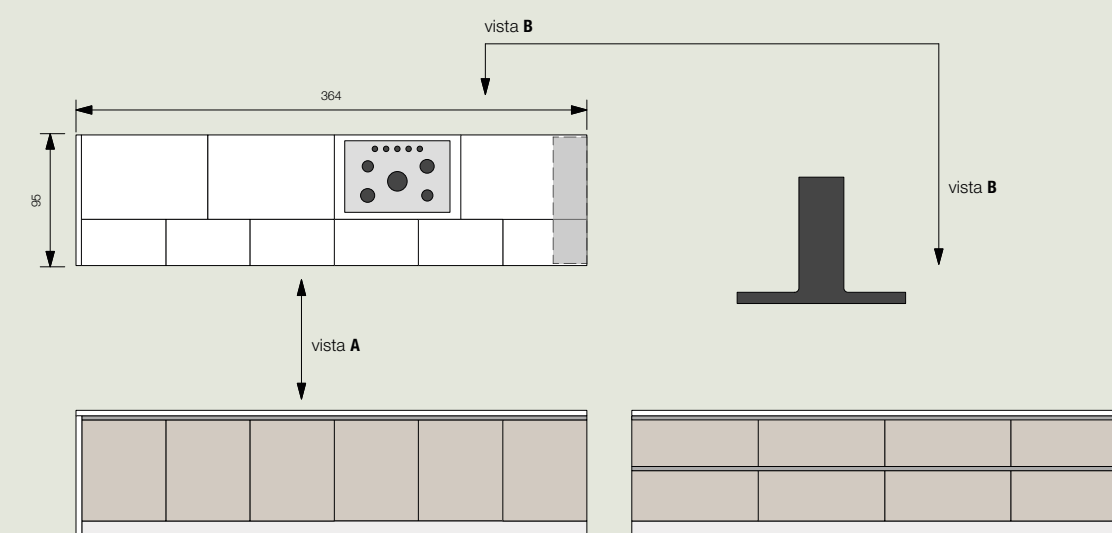
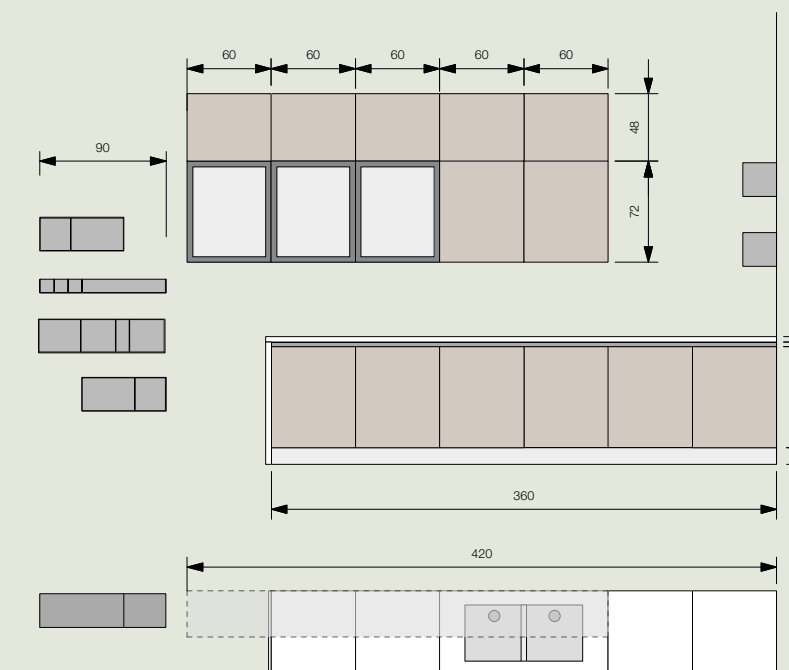




All'apertura, si svela l'elegante profilo dell'anta con la maniglia integrata a "L" sul bordo superiore, in tinta con la gola lava. Integrati nella colonna, la macchina da caffè e il cassetto scaldavivande.

When opened, the door reveals its elegant profile with L-shaped integrated handle along the upper edge, in the same colour as the lava groove. The coffee machine and warming drawer are incorporated into the tall unit.

Ouvrez la porte pour découvrir le profil élégant avec poignée incorporée à « L » sur le bord supérieur, de la même couleur que la gorge couleur lava. Intégrés dans la colonne, la machine à café et le tiroir chauffant.





Bacco  
Leonardo Da Vinci

Il nettare di Bacco.



MOBILTURI

# 02

## camilla

NEBBIA SPATOLATO

Una soluzione angolare di grande effetto con la particolare finitura spatolata nel color nebbia. Le aree lavaggio, cottura e conservazione sono disposte secondo il “triangolo ergonomico”, al fine di ottimizzare le operazioni e i tempi di lavoro.

A highly effective corner solution with a special spatula-look finish in nebbia colour. The washing, cooking and storage areas are arranged according to the “ergonomic triangle”, in order to optimise tasks and operating times.

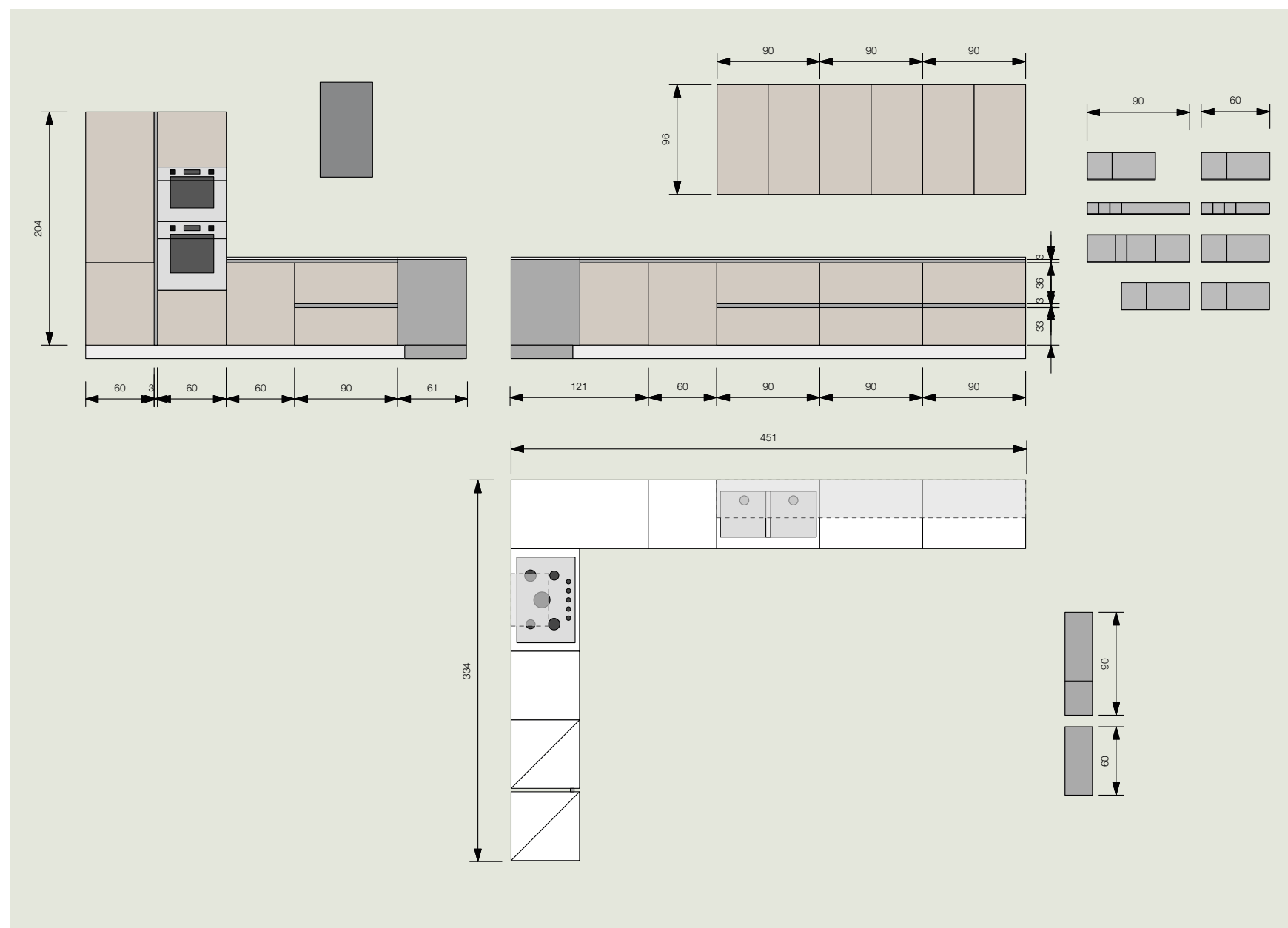
Une solution d'angle de grand effet avec une finition toute particulière effet spatulé couleur nebbia. Les espaces de lavage, cuisson et conservation sont arrangés selon le « triangle ergonomique » afin d'optimiser les tâches et les temps de travail.



MOBILTURI CAMILLA | 02  
NEBBIA SPATOLATO







Mobilturi introduce con Camilla un nuovo programma di elementi a giorno nel colore lavagna. Disponibili in varie misure, possono essere installati in senso verticale o orizzontale. Si possono comporre a piacimento, anche in abbinamento alle mensole in lamiera.

With Camilla, Mobilturi is introducing a new range of open elements in the lavagna colour. Available in various sizes, they can be installed either vertically or horizontally. They can be put together to suit any taste, also in combination with the sheet metal shelves.

Mobilturi introduit avec Camilla une nouvelle collection d'éléments ajourés dans la couleur lavagna. Disponibles de plusieurs dimensions, ces éléments peuvent être installés en vertical ou bien en horizontal. Ils peuvent être composé au choix, même en combinaison avec les étagères en tôle.

Sideways, in viaggio con Jack  
Regia di Alexander Payne

... il vino è vivo, come ognuno di noi.  
Nasce, cresce e raggiunge la maturità.  
In quel momento, ha un gusto fantastico.



MOBILTURI

# 03

## camilla

TORTORA SPATOLATO

Camilla, un modello ideato secondo un layout orientato alla condivisione. L'isola ingloba le aree operative lavaggio e cottura, creando connessioni anche col piano snack in laminato nel colore rovere canyon, sorretto dal gambone in vetro.

Camilla, a model conceived according to a layout focusing on sharing. The island incorporates the washing and cooking operating stations, also creating connections with the laminate snack counter in rovere canyon colour, supported by the thick glass leg.

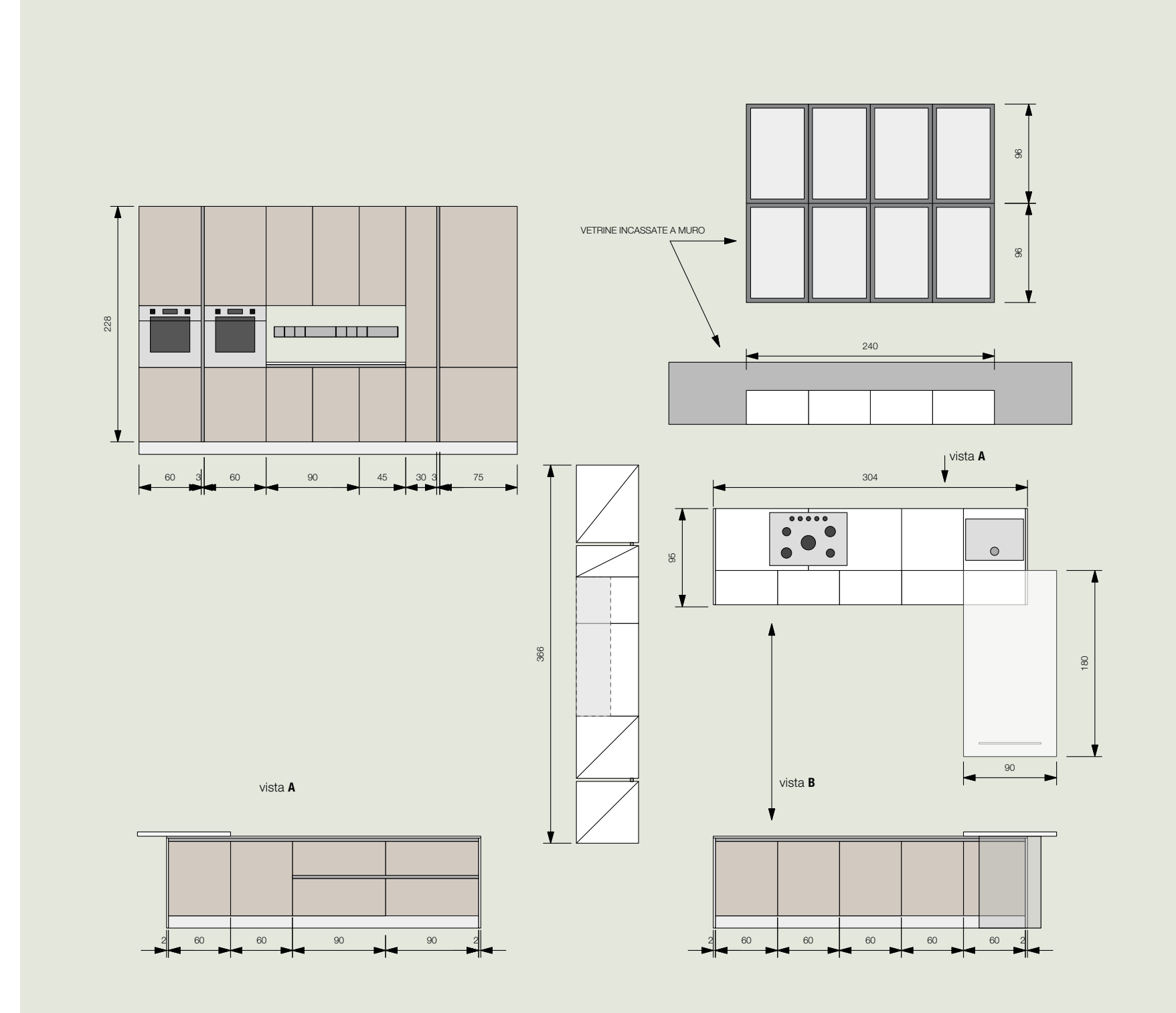
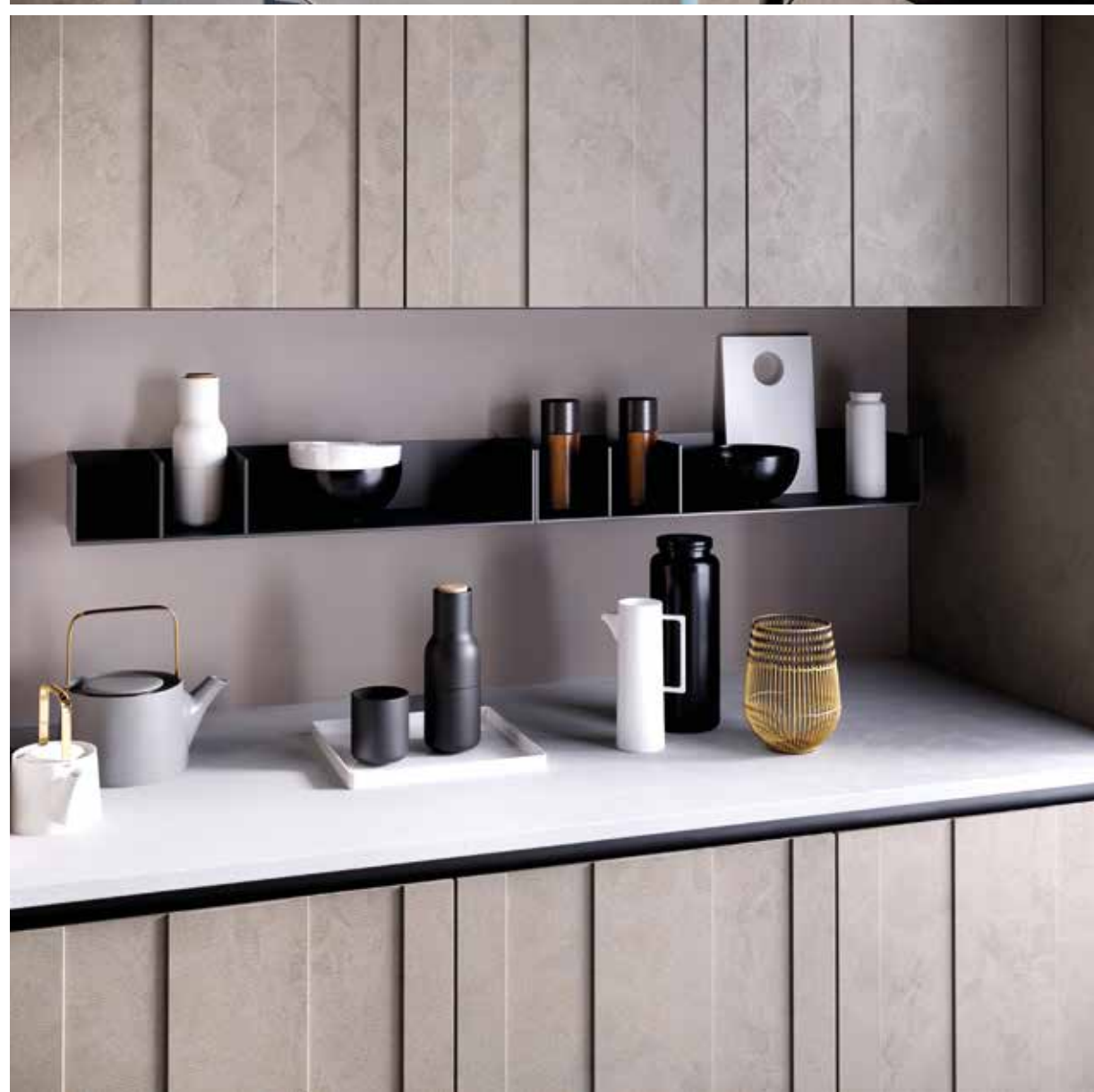
Camilla, un modèle conçu d'après une disposition orientée vers le partage. L'îlot englobe les espaces fonctionnels de lavage et de cuisson, tout en créant des liens avec le plan snack en stratifié couleur rovere canyon, soutenu par le grand pied en verre.





MOBILTURI CAMILLA | 03  
TORTORA SPATOLATO





A versatile kitchen that lends itself to combinations with several modules, such as the grille doors with a black anodised aluminium frame. In the solution depicted here, the 75 cm size tall unit houses the Everest fridge-freezer made by Whirlpool offering 40% extra space, compared with standard 60 cm size models. The sheet metal shelves in lavagna colour fitted between the base units and the wall units provide storage for utensils and kitchenware.

Une cuisine polyvalente, qui se prête à de nombreux mariages avec plusieurs modules, telles que les portes à grille avec cadre en aluminium anodisé noir. Une colonne de 75 cm a été insérée dans la solution proposée, pour accueillir le frigo-congélateur Everest de la marque Whirlpool avec 40% d'espace en plus comparé aux modèles standards de 60 cm. Les étagères en tôle couleur lavagna, montées entre les éléments bas et les éléments hauts, fonctionnent comme des éléments de rangement portes-ustensiles.

Una cucina versatile che si presta agli accostamenti con moduli diversi, come le ante grigliate col telaio in alluminio anodizzato nel colore nero. Nella soluzione proposta, è inserita la colonna da 75 cm. per accogliere il frigo-congelatore Everest del marchio Whirlpool col 40% di spazio in più, rispetto ai modelli standard da 60 cm. Fungono da porta utensili e porta oggetti, le mensole in lamiera nel colore lavagna, collocate tra basi e pensili.



Il vino è un composto di umore e luce.



MOBILTURI

# 04

*camilla*

PERLA SPATOLATO

Una configurazione a golfo, animata da dettagli e materiali ricchi di pregio. Un progetto adatto ad ambienti cucina ampi e dotati di grandi finestre, tali da sfruttare la capienza delle basi e beneficiare di top più estesi. Il lato a vista delle basi, dispone di mensole in Fenix come il piano di lavoro.

A U-shaped configuration, animated by details and materials packed with prestige. A project suited to ample kitchen spaces fitted with large windows, to exploit the full capacity of the base units and benefit from the most extensive tops. The visible side of the base units features Fenix shelves, the same material used for the worktop.

Une configuration en « U », animée par des détails et des matériaux de valeur. Il s'agit d'un projet indiqué pour des espaces cuisine généreux dotés de grandes fenêtres, pour pouvoir exploiter la capacité des éléments bas et bénéficier des plans les plus étendus. Le côté visible des éléments bas est muni d'étagères en Fenix comme le plan de travail.



MOBILTURI CAMILLA | 04  
PERLA SPATOLATO

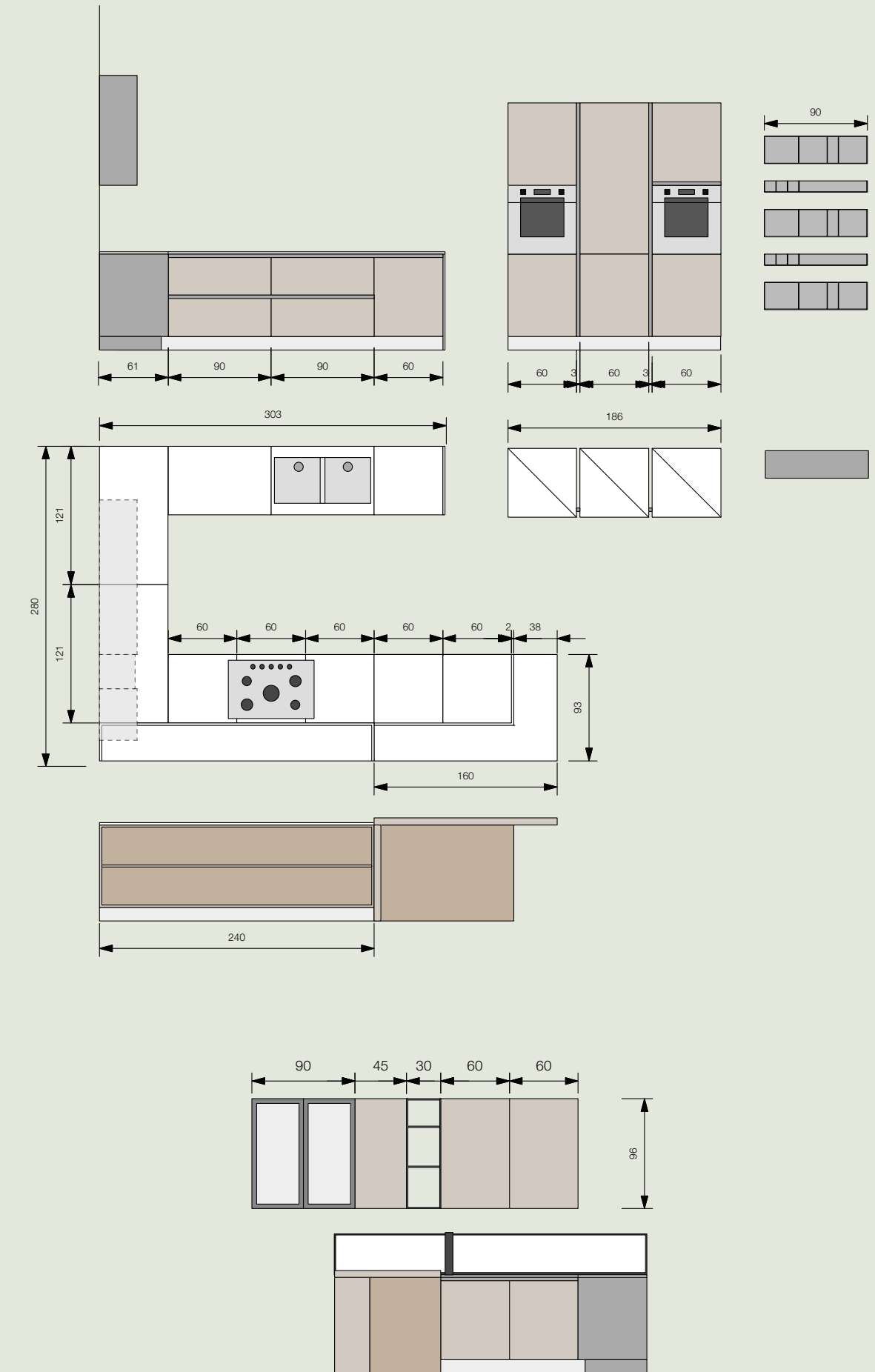




Suggestivi abbinamenti cromatici impreziosiscono Camilla.  
 Si creano sinergie tra il piano di lavoro in Fenix grigio Londra, spesso 1,8 cm.  
 e il bancone snack in laminato rovere canyon, spesso 4 cm.

Charming colour combinations  
 enhance the appeal of Camilla.  
 Synergies are created between the 1.8 cm  
 thick worktop in Grigio Londra Fenix  
 and the 4 cm thick rovere canyon  
 laminate snack counter.

De charmantes combinaisons  
 chromatiques enrichissent Camilla.  
 Des synergies sont créées entre le plan  
 de travail en Fenix grigio Londra, d'une  
 épaisseur de 1,8 cm et le comptoir snack  
 en stratifié rovere canyon,  
 d'une épaisseur de 4 cm.



Il pescatore  
Fabrizio De André

... gli occhi dischiuse il vecchio al giorno  
non si guardò neppure intorno  
ma versò il vino, spezzò il pane  
per chi diceva ho sete e ho fame...

Un progetto dall'aspetto  
ricercato che esalta  
una versione contemporanea  
della madia, frutto di una  
combinazione tra le vetrine  
col telaio nel colore lava  
e le basi adornate dal top e  
dai fianchi in laminato nel  
colore grigio cemento,  
con lo schienale rovere  
naturale come l'anta.

A design with a sophisticated  
appearance that emphasises  
a contemporary version of the  
sideboard, resulting from the  
combination of glass-fronted  
units with a lava coloured framed  
doors and base units adorned by  
a top and side panels in grigio  
cemento laminate, with a rovere  
naturale wall panel like the door.

Un modèle à l'apparence  
recherchée qui exalte une version  
contemporaine du buffet,  
le résultat du mariage entre les  
vitrines à cadre couleur lava  
et les éléments bas ornés par le  
plan de travail et par les joues en  
stratifié couleur grigio cemento,  
avec l'habillage mural en rovere  
naturelle comme la porte.

MOBILTURI

# 05 camilla

ROVERE NATURALE  
NEBBIA SPATOLATO

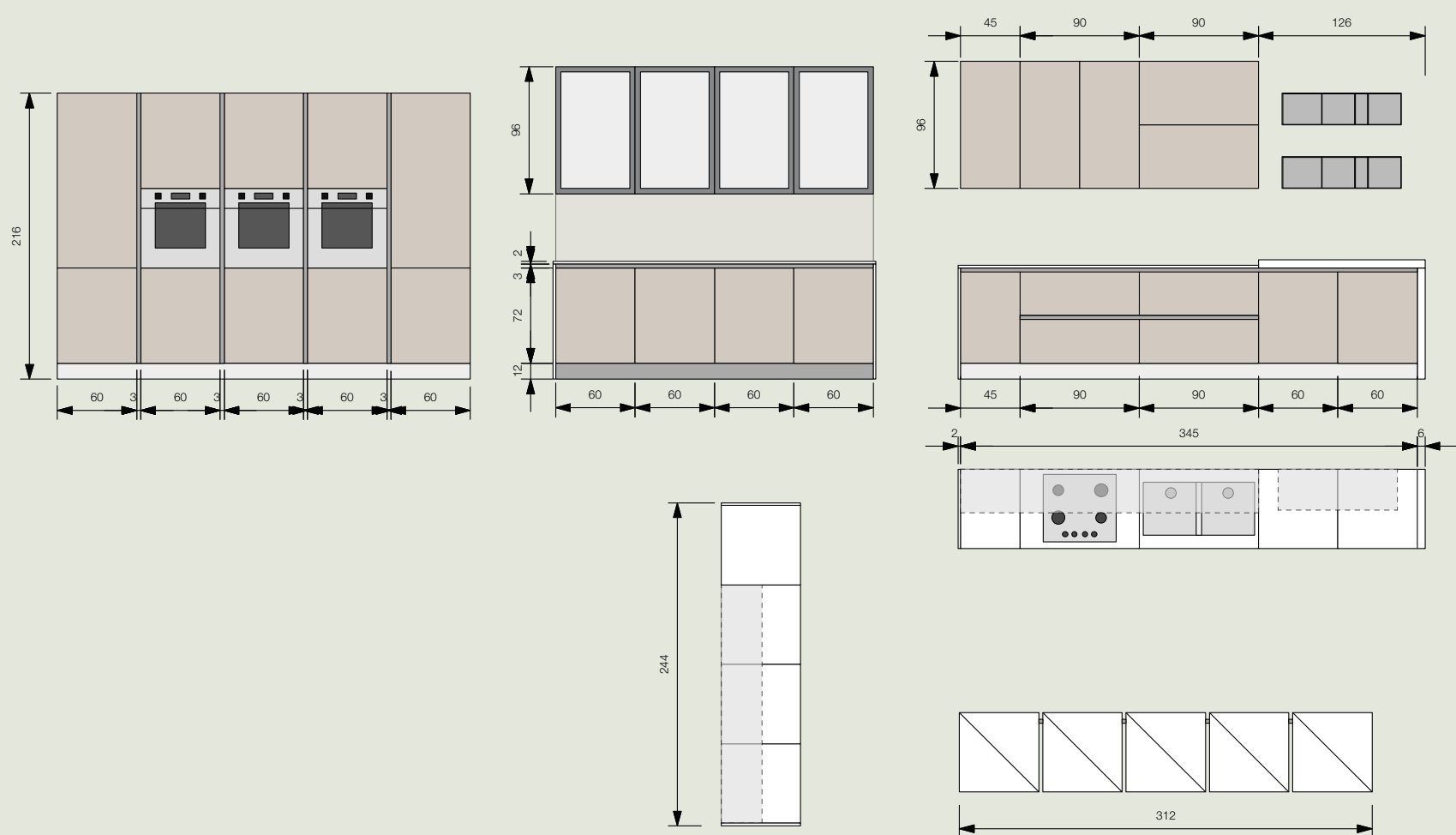


MOBILTURI CAMILLA | 05  
ROVERE NATURALE  
NEBBIA SPATOLATO





Si impone col suo spessore da 6 cm, il piano in laminato nel colore ardesia nell'area abbellita dagli elementi a giorno lavagna, larghi 96 cm.



The impressive 6 cm thick top in ardesia coloured laminate stands out in the area embellished by lavagna open elements, measuring 96 cm wide.

Il s'impose avec son épaisseur de 6 cm le plan en stratifié couleur ardesia dans l'espace embelli par les éléments ajourés couleur lavagna, de 96 cm de largeur.



Se beviamo con temperanza  
e in piccoli sorsi il vino stilla  
nei nostri polmoni come  
la più dolce rugiada del mattino.



MOBILTURI

# 06 *camilla*

NEBBIA SPATOLATO  
PERLA SPATOLATO

Camilla preserva il gusto  
e le forme del design,  
secondo l'elegante  
connubio tra altezza  
e capienza.  
Contrasti raffinati  
con gli elettrodomestici  
e gli accessori scelti,  
in abbinamento  
alla gola lava.

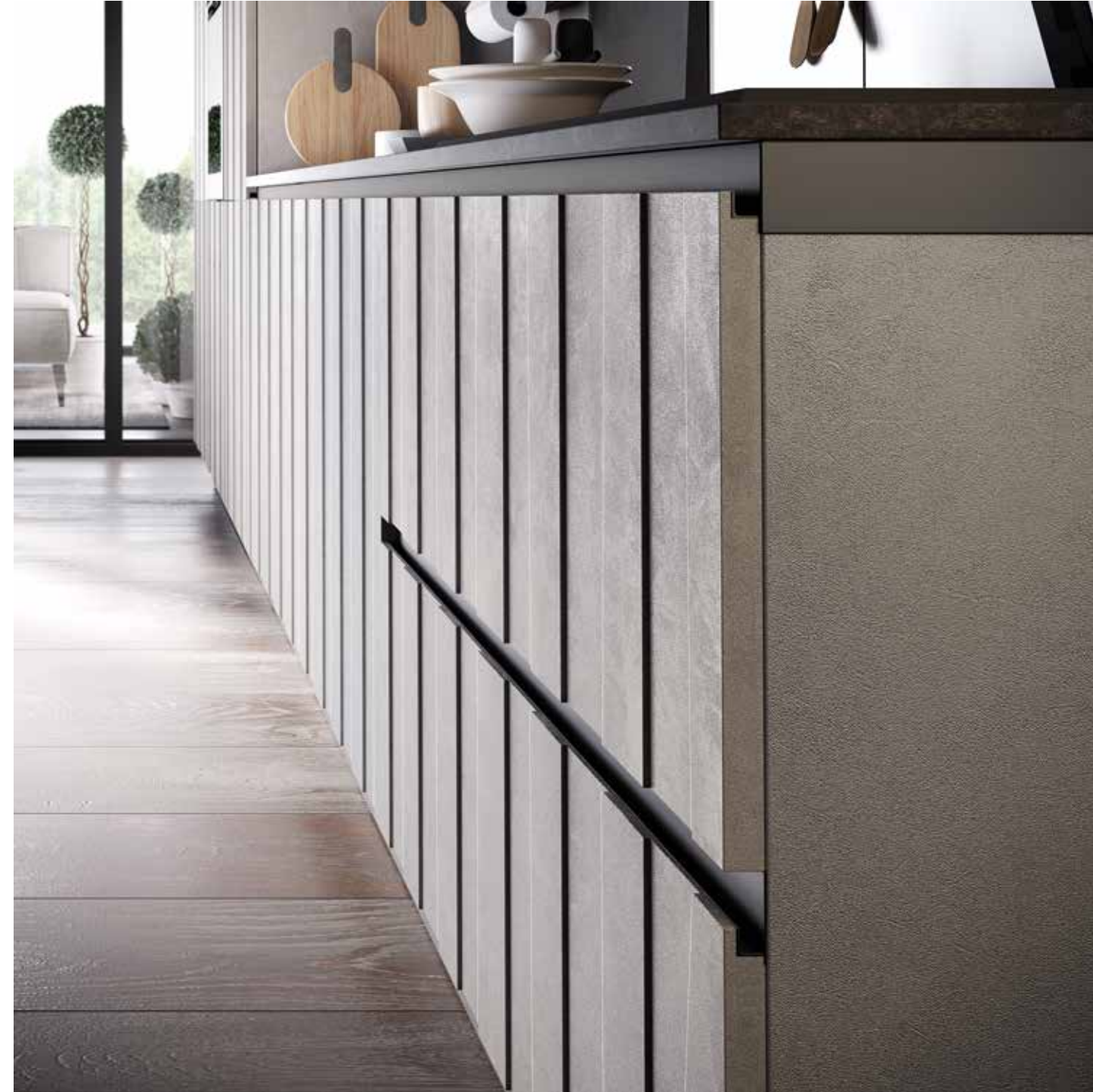
Camilla retains all the taste  
and shapes of impeccable  
design, according to the elegant  
combination of height  
and capacity.  
Sophisticated contrasts  
with the chosen appliances and  
accessories, teamed  
with the lava groove.

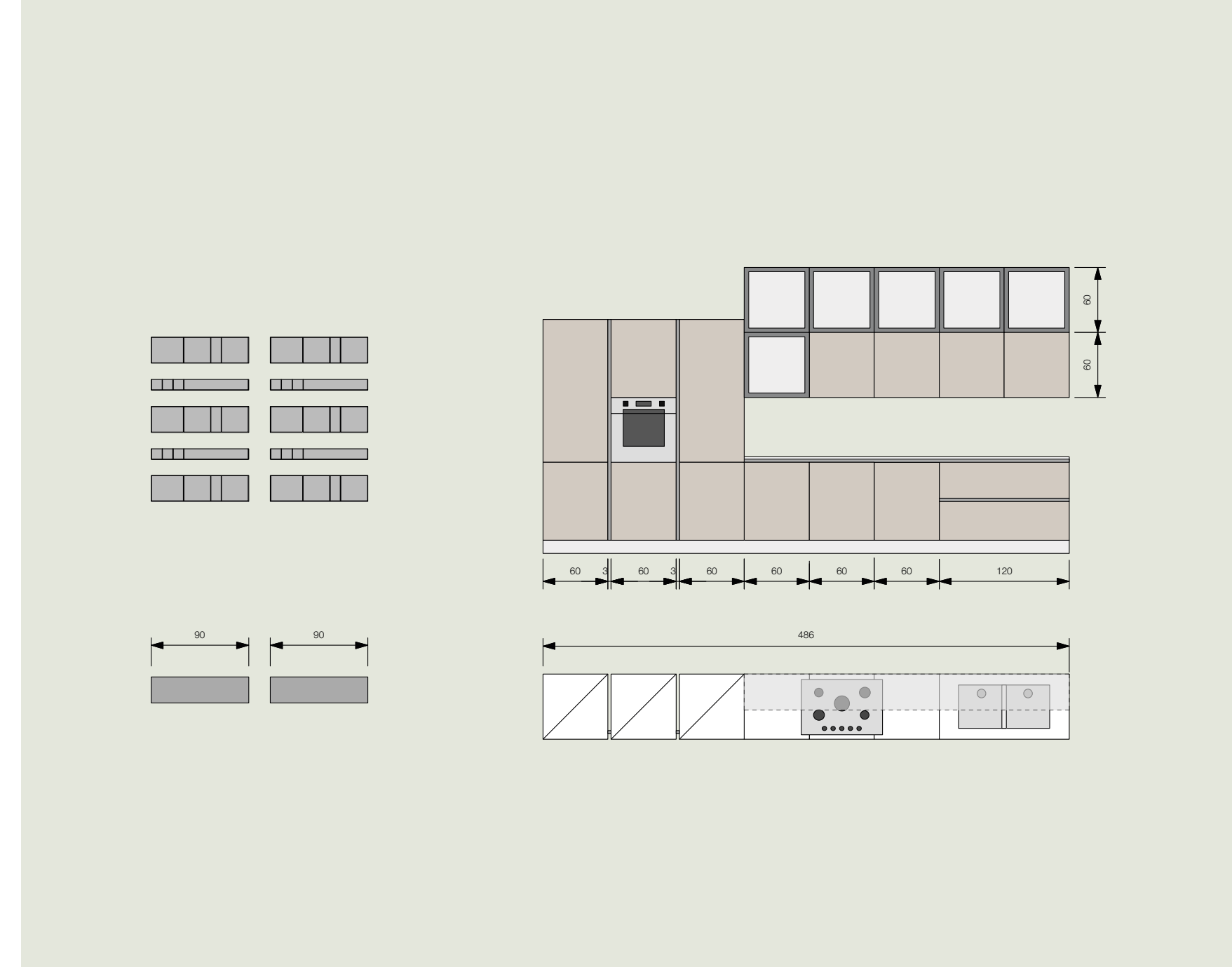
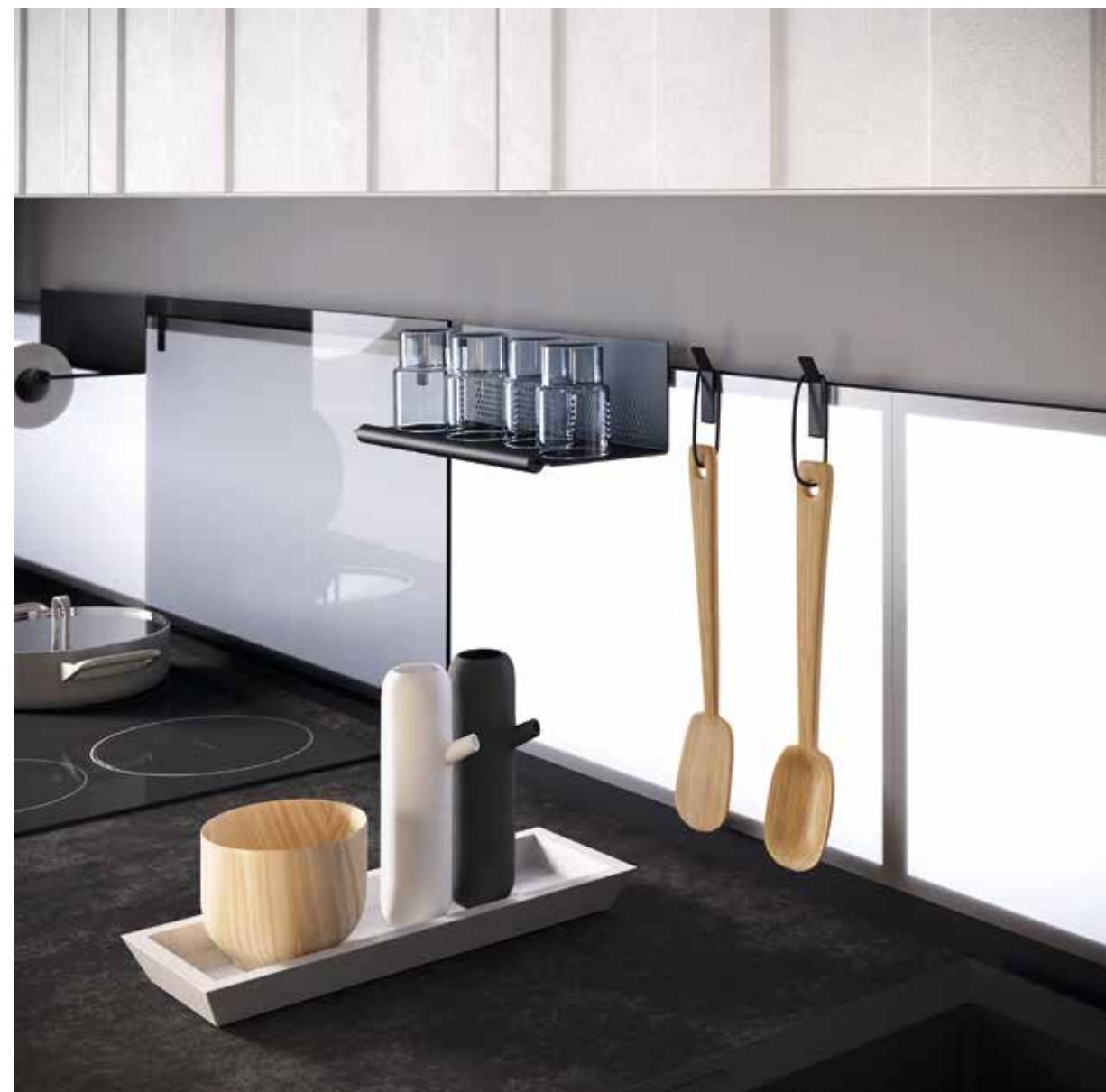
Camilla préserve le goût et les  
formes du design, d'après la  
combinaison élégante de hauteur  
et grande capacité.  
Des contrastes raffinés avec  
les électroménagers et les  
accessoires choisis, assortis  
avec la gorge lava.





MOBILTURI CAMILLA | 06  
NEBBIA SPATOLATO  
PERLA SPATOLATO





The K panel illuminated wall panel is perfect for embellishing the kitchen and facilitating preparation tasks. Equipped with shelves and utensil hooks, it also includes a protective panel behind the hob.

L'habillage mural éclairé K panel est parfait pour agrémenter la cuisine et faciliter la préparation des mets. Équipé avec les étagères et les crochets porte ustensiles, il prévoit également un panneau de protection derrière la table de cuisson.

Lo schienale luminoso K panel è perfetto per impreziosire la cucina e agevolare la preparazione. Attrezzato con le mensole e i ganci porta utensili, prevede anche un pannello di protezione in corrispondenza del piano cottura.

# MOBILTURI CAMILLA

## ANTE E FRONTALI CASSETTI . DOORS AND DRAWER FRONTS . PORTES ET FAÇADES TIROIRS

Anta con doghe verticali in MDF classe E1 con rivestimento in polimerico, spessore 22 mm. Maniglia a "L" nel colore nero sul lato orizzontale superiore. Rifilabile solo in altezza. Abbinabile col profilo a gola lava.

22 mm thick door with vertical slats in class E1 polymeric-coated MDF. Black L-shaped handle on the upper horizontal side. Can only be trimmed in height. Can be combined with the lava groove profile.

Porte à lattes verticales en MDF classe E1 avec revêtement polymérique, épaisseur 22 mm. Poignée à « L » en noir sur le côté horizontal supérieur. Limable uniquement en hauteur. Associable au profil à gorge lave.



rovere juta



rovere naturale



perla spatolato



tortora spatolato



nebbia spatolato



Abbinabile col profilo a gola lava.  
Can be combined with the lava groove profile.  
Associable au profil à gorge lave.

# MOBILTURI CAMILLA

## ANTE VETRO . GLASS DOORS . PORTES VITRÉES



Vetrina con telaio in alluminio finitura brill e vetro stampato screen, spessore 20 mm.  
20 mm-thick glass door with brill finish aluminium frame and screen-printed glass.  
Porte avec cadre en aluminium finition brill et verre imprimé screen, épaisseur 20 mm.

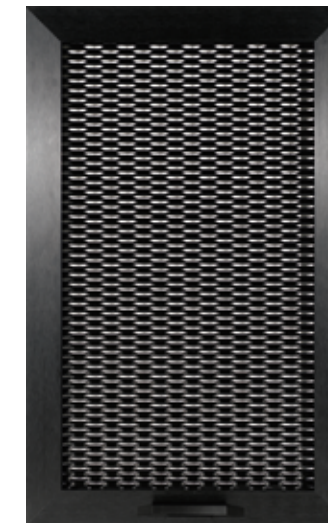


Vetrina con telaio anodizzato nel colore lava e vetro temperato trasparente float, spessore 20 mm.  
20 mm-thick glass door with lava coloured anodised frame and transparent tempered float glass.  
Porte vitrée avec cadre anodisé couleur lave et verre trempé transparent flotté, épaisseur 20 mm.



Vetrina con telaio in alluminio anodizzato nel colore nero e vetro retinato, spessore 22 mm.  
22 mm-thick glass door with black anodised aluminium frame and mesh glass.  
Porte vitrée avec cadre en aluminium anodisé noir et verre armé à mailles, épaisseur mm 22.

## ANTE CON GRIGLIA . DOORS WITH GRILL . PORTES AVEC GRILLE



Anta con telaio in alluminio anodizzato nel colore nero e griglia in alluminio, spessore 22 mm.  
22 mm-thick door with black anodised aluminium frame and aluminium grille.  
Porte avec cadre en aluminium anodisé noir et grille en aluminium, épaisseur mm 22.

# Ode al vino

PABLO NERUDA

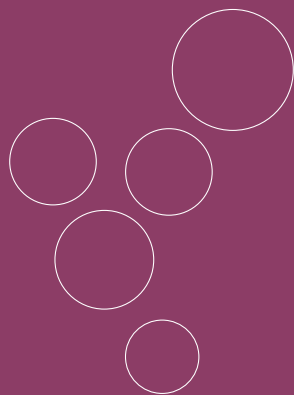
Vino color del giorno,  
vino color della notte,  
vino con piedi di porpora  
o sangue di topazio,  
vino, stellato figlio  
della terra, vino, liscio  
come una spada d'oro,  
morbido come  
un disordinato velluto,  
vino inchiocciolato  
e sospeso,  
amoroso, marino,  
non sei mai presente in una sola coppa,  
in un canto, in un uomo,  
sei corale, gregario,  
e, quanto meno, scambievole.  
A volte ti nutri di ricordi  
mortali, sulla tua onda  
andiamo di tomba in tomba,  
tagliapietre del sepolcro gelato,  
e piangiamo  
lacrime passeggiere,  
ma il tuo bel  
vestito di primavera  
è diverso,  
il cuore monta ai rami,  
il vento muove il giorno,  
nulla rimane  
nella tua anima immobile.  
Il vino muove la primavera,  
cresce come una pianta di allegria,  
cadono muri, rocce,  
si chiudono gli abissi,  
nasce il canto.  
Oh, tu, caraffa di vino, nel deserto  
con la bella che amo,  
disse il vecchio poeta.  
Che la brocca di vino  
al bacio dell'amore aggiunga il suo bacio.

Amor mio, d'improvviso  
il tuo fianco  
è la curva colma  
della coppa  
il tuo petto è il grappolo,  
la luce dell'alcol la tua chioma,  
le uve i tuoi capezzoli,  
il tuo ombelico sigillo puro  
impresso sul tuo ventre di anfora,  
e il tuo amore la cascata  
di vino inestinguibile,  
la chiarezza che cade sui miei sensi,  
lo splendore terrestre della vita.

Ma non soltanto amore,  
bacio bruciante  
e cuore bruciato,  
tu sei, vino di vita,  
ma amicizia degli esseri,  
trasparenza,  
coro di disciplina,  
abbondanza di fiori.  
Amo sulla tavola,  
quando si conversa,  
la luce di una bottiglia  
di intelligente vino.  
Lo bevano;  
ricordino in ogni  
goccia d'oro  
o coppa di topazio  
o cucchiaino di porpora  
che l'autunno lavorò  
fino a riempire di vino le anfore,  
e impari l'uomo oscuro,  
nel cerimoniale del suo lavoro,  
e ricordare la terra e i suoi doveri,  
a diffondere il cantico del frutto.

# CAMILLA

*modern*



**GRUPPO TURI S.R.L.**

70026 Modugno (BA) Italy

Via Vigili del Fuoco caduti in Servizio, 6

Tel +39 080 589 71 11

Fax +39 080 532 79 42

info@mobilturi.it

[www.mobilturi.it](http://www.mobilturi.it)