

# NINA

*m o d e r n*



## MOBILTURI

EVOLUZIONE CUCINA



MOBILTURI  
**NINA**

*NINA è il legno che si anima nelle forme perfette.  
L'anta a telaio dal forte spessore, si presta a molteplici configurazioni,  
secondo l'elegante compromesso tra innovazione e tradizione.  
Sceglie NINA chi ama i dettagli e vuole stupire  
con un design unico e personalizzato.*

NINA is wood that comes to life in perfect forms.  
The extra-thick frame door is designed for a multitude of configurations,  
according to the elegant compromise between innovation and tradition.  
NINA is the perfect choice for those who love details and who wish to mesmerise  
with a unique and customised design.

NINA est le bois qui prend vie dans des formes parfaites.  
La porte à cadre épais se prête à de nombreuses configurations,  
selon le compromis élégant entre innovation et tradition.  
Ceux qui aiment les détails et veulent impressionner  
avec un design unique et personnalisé choisissent NINA.

MOBILTURI  
NINA

01. MOBILTURI NINA . PAG 4

BIANCO



04. MOBILTURI NINA . PAG 26

ROVERE MIELE



02. MOBILTURI NINA . PAG 12

ROVERE MIELE



05. MOBILTURI NINA . PAG 34

GRIGIO



03. MOBILTURI NINA . PAG 20

TORTORA



06. MOBILTURI NINA . PAG 42

GRIGIO





01

MOBILTURI NINA  
BIANCO



\* LAVAGNA

01  
ANTA / BIANCO



*L'isola propone accostamenti cromatici ben definiti, col piano di lavoro in laminato nel colore black cardoso, spesso 2 cm, sormontato dal bancone snack in rovere canyon spesso 4 cm. In linea con lo stile rigoroso di Nina, la cappa Pix firmata Elica dalla forma cubica. Sullo sfondo, il sistema Vertical Line che funge da elegante divisorio tra ambienti diversi; appoggiato al soffitto e al pavimento, è composto da profili in metallo e mensole nella stessa finitura dei frontali.*

The island features well-defined colour combinations, with the 2 cm thick black cardoso laminate worktop, topped by the 4 cm thick rovere canyon snack counter. In keeping with the simple yet striking style of Nina, the Pix hood designed by Elica comes in the shape of a cube. In the background, the Vertical Line system that works like an elegant partition between different settings; resting against the ceiling and the floor, it consists of metal profiles and shelves in the same finish as the fronts.

L'îlot offre des combinaisons de couleurs bien définies, avec plan de travail en stratifié couleur black cardoso, de 2 cm d'épaisseur, surmonté d'un comptoir snack en rovere canyon, de 4 cm d'épaisseur. En ligne avec le style rigoureux de Nina, la hotte Pix signée Elica de forme cubique. Sur le fond, le système Vertical Line qui agit comme une cloison élégante entre les différents environnements ; appuyé contre le plafond et le sol, il est composé de profilés métalliques et d'étagères dans la même finition que les façades.



*In ogni momento, puoi personalizzare la tua cucina e scrivere messaggi e ricette sulle ante, caratterizzate dalla bugna con effetto lavagna. Scelta per Nina, la maniglia M 441 nella finitura brunita.*

You can customise your kitchen at any time and write messages and recipes on the doors, which stand out for their slate effect central panel. Chosen for Nina, the M 441 handle in burnished finish.

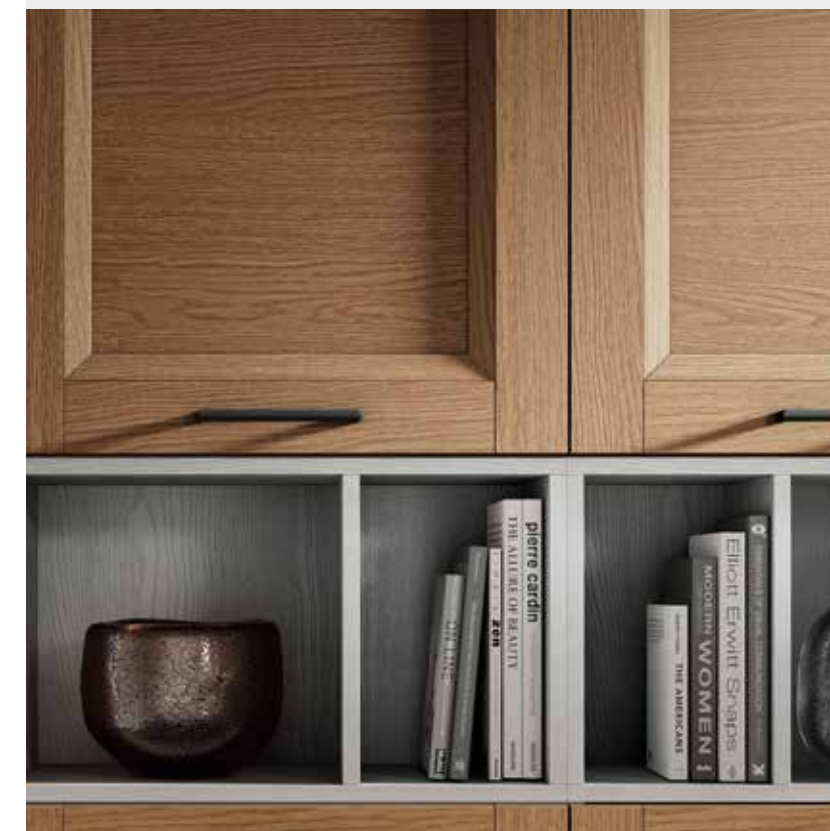
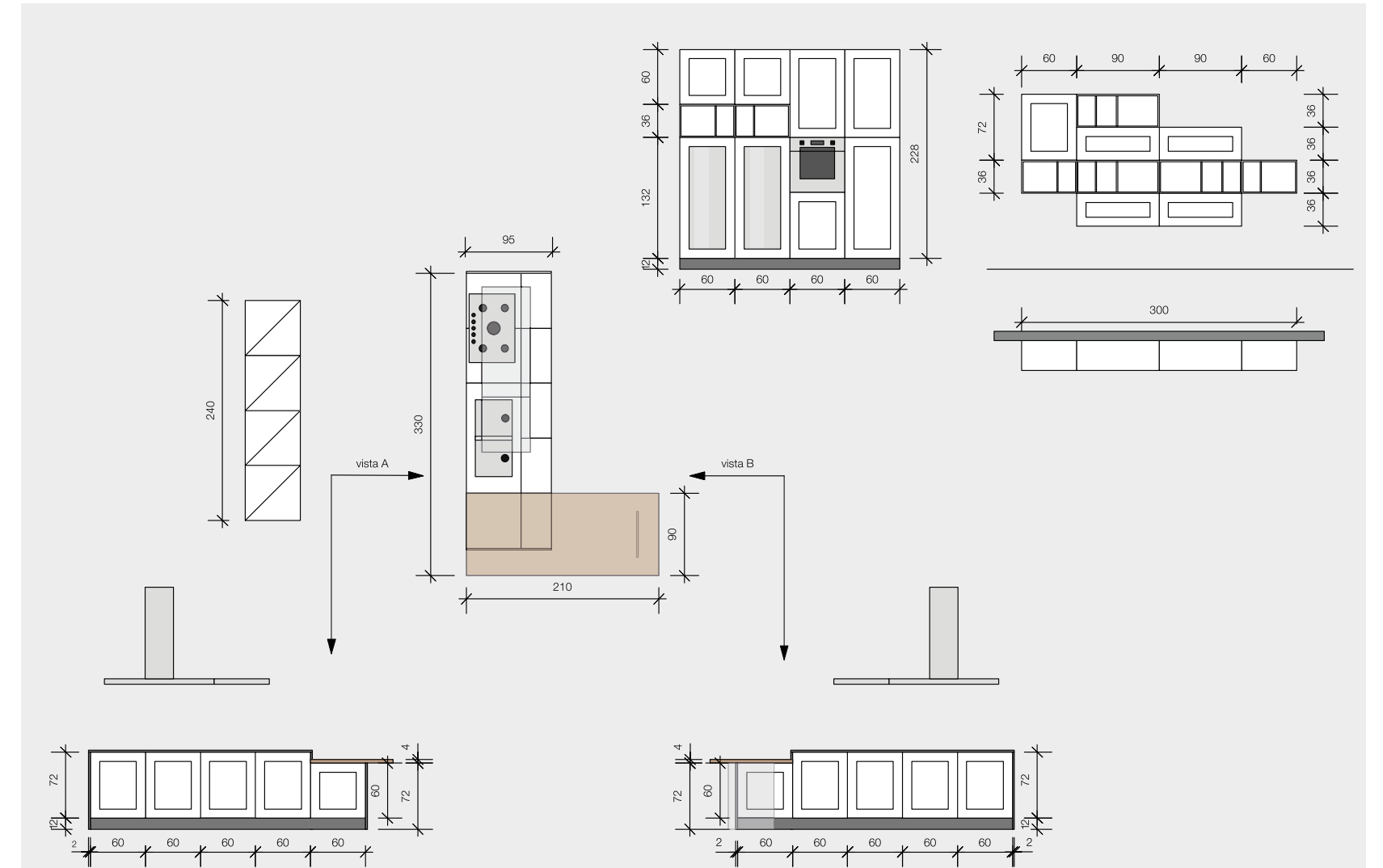
À tout moment, vous pouvez personnaliser votre cuisine et écrire des messages et des recettes sur les portes, caractérisées par le panneau central avec effet tableau noir. Choisie pour Nina, la poignée M 441 dans la finition brunie.





02  
MOBILTURI NINA  
ROVERE MIELE





02  
ANTA / ROVERE MIELE





*Tanti buoni motivi per scegliere il top stratificato HPL, proposto in questa soluzione nel colore Calacatta con vasca integrata e fondo in acciaio inox. Oltre all'effetto estetico di grande impatto, si tratta di un materiale non poroso, resistente al calore, all'acqua, all'umidità e al vapore.*

There are plenty of good reasons to choose the stratified HPL top, proposed in this solution in the Calacatta colour with built-in sink and stainless steel base. In addition to the high-impact styling effect, this material is non-porous, resistant to heat, to water, to moisture and to steam.

Il y a beaucoup de bonnes raisons de choisir le plan stratifié HPL, proposé dans cette solution dans la couleur Calacatta avec évier intégré et fond en acier inoxydable. Outre l'effet esthétique d'un grand impact, il s'agit d'un matériau non poreux, résistant à la chaleur, à l'eau, à l'humidité et à la vapeur.



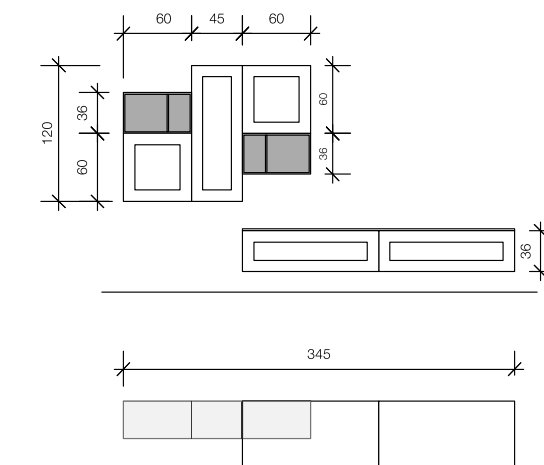


## NINA *living*

*Mobilturi esalta il mood versatile di Nina, mostrando una soluzione living con le basi sospese e i pensili, dotati del sistema di apertura e chiusura push-pull. Gli elementi a giorno in rovere miele scaldano la tonalità grigia dei frontali.*

Mobilturi enhances the versatile mood of Nina by showing a living room solution with wall-mounted base units and wall units fitted with push-pull opening mechanism. The open-fronted elements in rovere miele warm up the grey hue of the fronts.

Mobilturi met en valeur l'ambiance polyvalente de Nina en présentant une solution de séjour avec des éléments bas et hauts suspendus et équipés du système d'ouverture et de fermeture push-pull. Les éléments ajourés en rovere miele réchauffent les tons gris des façades.

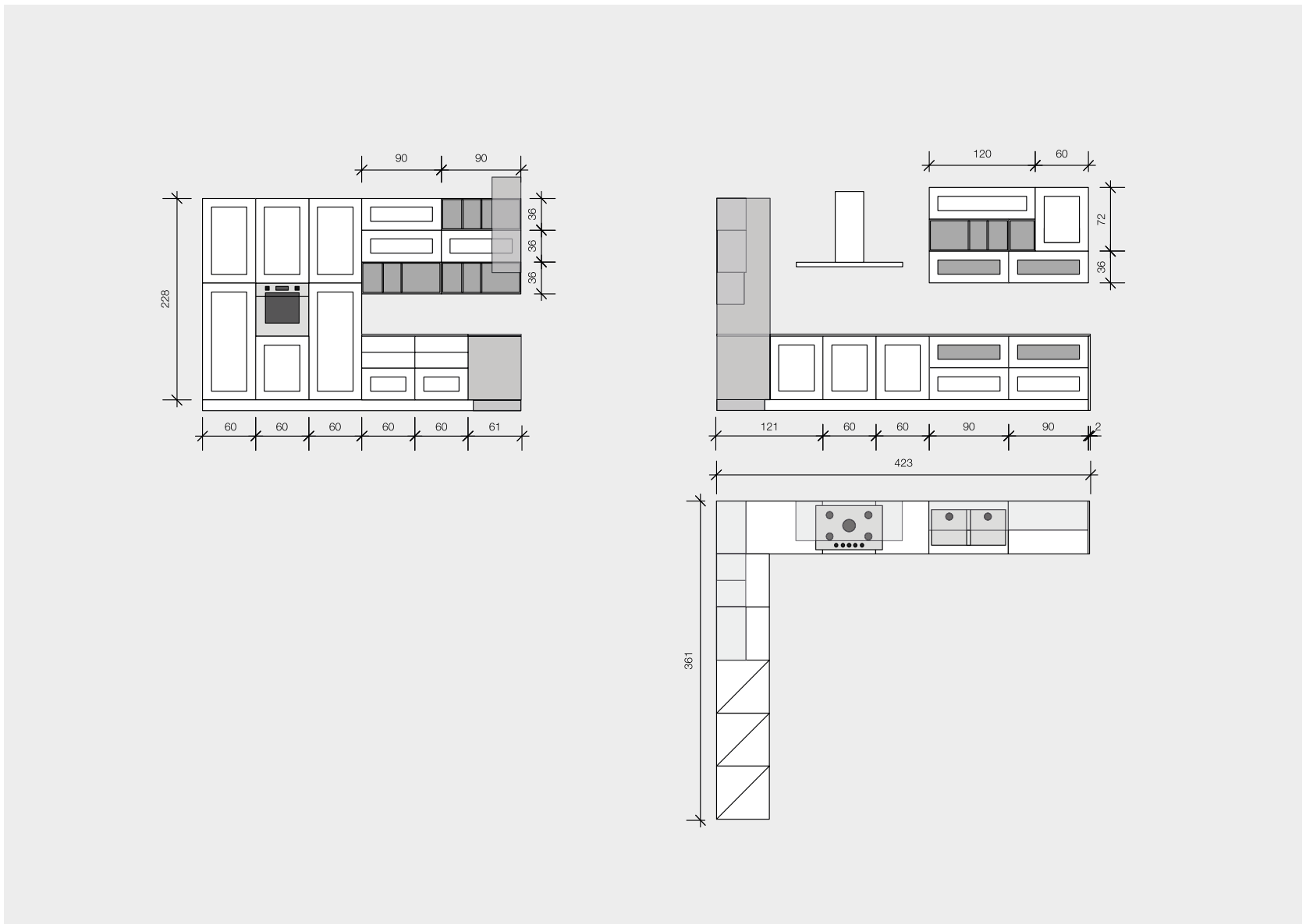


ANTA / GRIGIO





03  
MOBILTURI NINA  
TORTORA



# 03

ANTA / TORTORA





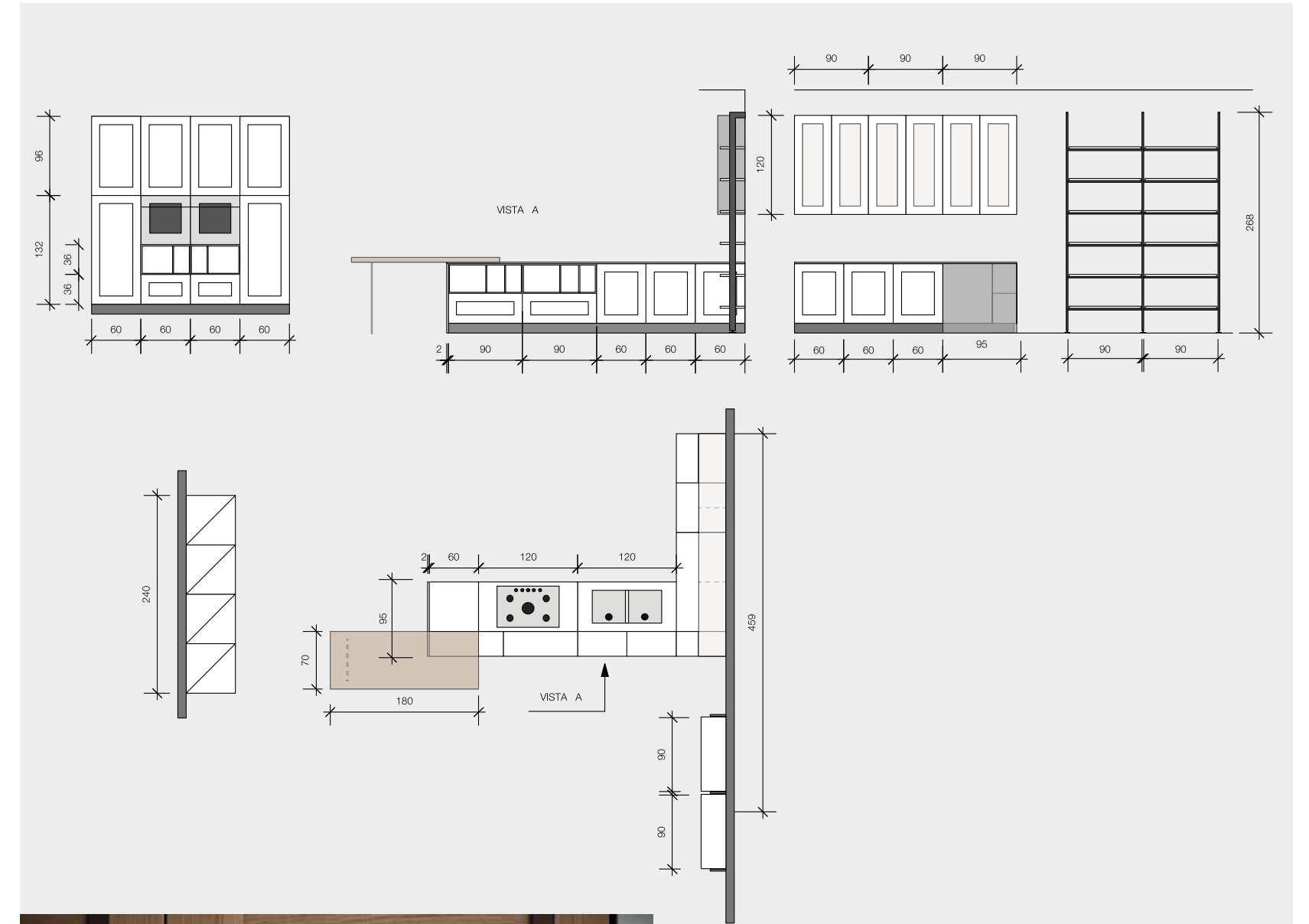
*La verniciatura peltro dall'effetto metallico, impreziosisce le basi e i pensili di Nina, conferendo un carattere urban. Abbinati alle ante tortora, il piano di lavoro in Fenix nel colore grigio bromo e il lavello modello Best 450, colore G 59 antracite, firmato Elleci.*

The metal effect pewter paint embellishes the base units and wall units of Nina, imbuing it with an urban feel. Combined with the tortora doors, the Fenix worktop in grigio bromo colour and the sink, model Best 450, in the G 59 antracite colour made by Elleci.

La peinture d'étain à effet métallique embellit les éléments bas et les meubles suspendus de Nina, lui donnant un caractère urbain. Assortis aux portes couleur tortora, le plan de travail en Fenix en grigio bromo et l'évier modèle Best 450, couleur G 59 antracite, signé Elleci.







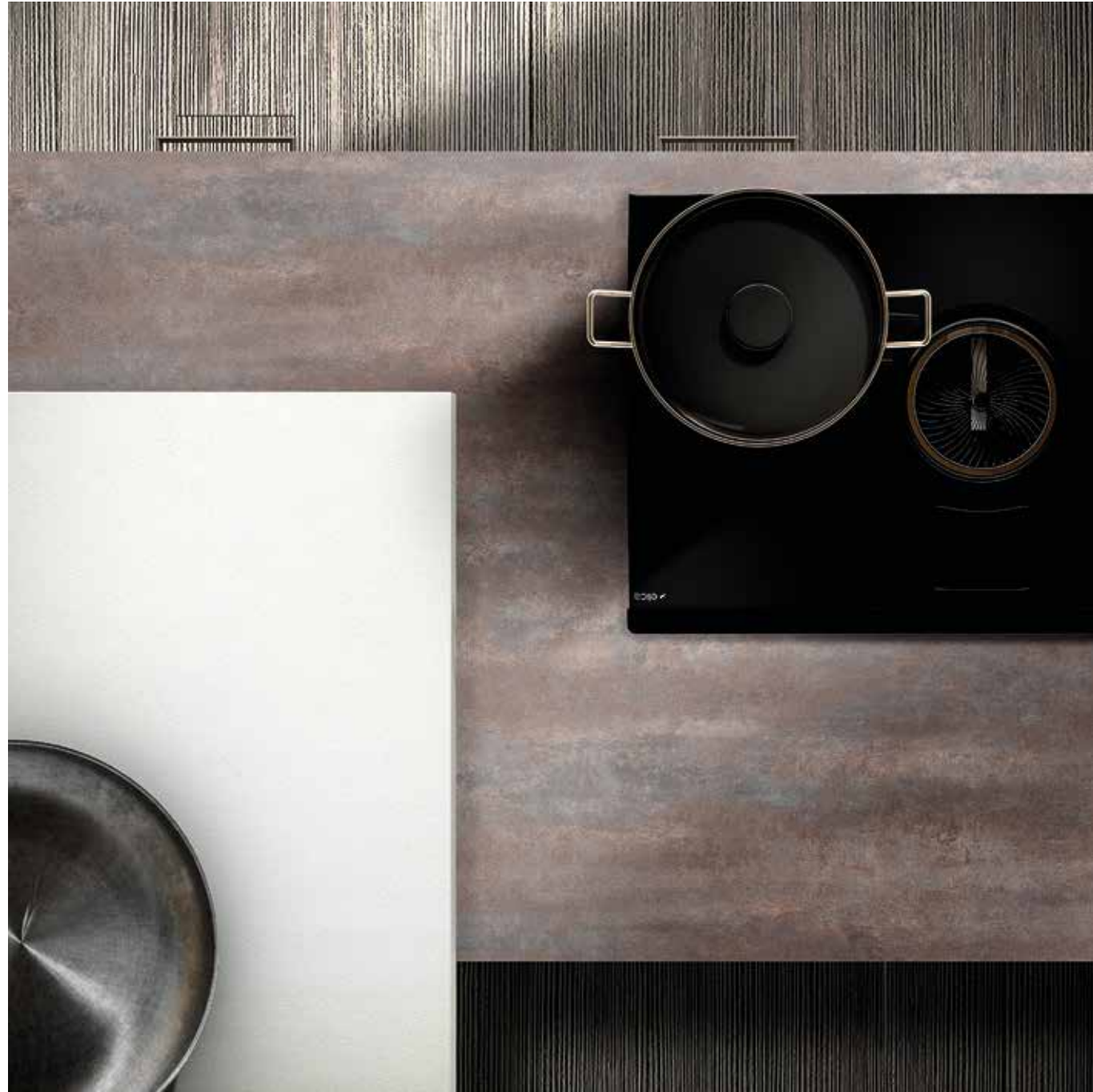
04

ANTA / ROVERE MIELE









*Intrecci raffinati di colori e finiture.  
Il piano snack del bancone penisola  
in laminato nel colore bianco pietra,  
sovrasta il top nel colore oxun,  
spesso 4 cm.  
Spicca il piano cottura ad induzione  
con cappa integrata,  
modello Nikolatesla One.*

Sophisticated interweaving  
colours and finishes.  
The laminate peninsula snack  
counter in bianco pietra colour  
dominates the 4 cm thick top  
in oxun colour.  
The induction hob with built-in  
Nikolatesla One model hood stands out.

Entrelacements raffinés  
des couleurs et des finitions.  
Le plan snack du comptoir de la péninsule  
en stratifié bianco pietra domine le plan  
en couleur oxun, de 4 cm d'épaisseur.  
La table de cuisson à induction avec hotte  
intégrée, modèle Nikolatesla One,  
se distingue.





05

MOBILTURI NINA  
GRIGIO





*La composizione angolare di Nina, accoglie su una parete la soluzione living con gli elementi a giorno nel colore bianco, disposti in modo asimmetrico. In abbinamento alle basi sospese con cestoni, il top in laminato nel colore bianco pietra.*

The corner composition of Nina accommodates the living room solution along one wall, with open-fronted elements in bianco colour, arranged asymmetrically. The laminate top in bianco pietra colour matches the wall-mounted base units with baskets.

La composition d'angle de Nina accueille sur une paroi la solution séjour avec les éléments ajourés de couleur bianco, disposés de façon asymétrique. En combinaison avec les éléments bas suspendus à paniers, le plan en stratifié bianco pietra.



*I cestoni con la bugna nella finitura peltro, caratterizzano la zona lavello. Mobilturi inserisce nel layout di Nina, la barra sottopensile Horizon nel colore ghisa, dotata di porta rotolo e ganci per gli utensili da cucina.*

The baskets with pewter finish central panel distinguish the sink area. Mobilturi supplements the layout of Nina with the Horizon bar fitted under the wall units in ghisa colour, fitted with a kitchen roll holder and hooks to hang your kitchen utensils.

Les paniers avec le panneau central dans la finition en étain, caractérisent la zone de l'évier. Mobilturi insère dans la disposition de Nina, la barre sous élément haut Horizon en couleur ghisa, équipée d'un porte-rouleaux et de crochets pour les ustensiles de cuisine.

# 06

MOBILTURI NINA  
GRIGIO





*Ad impreziosire la parete,  
la boiserie a doghe verticali  
nella stessa essenza della cucina  
su cui poggiano gli elementi a  
giorno, sempre in tinta  
con i frontali.*

*Sul bancone penisola è installata  
la cappa a scomparsa di Elica,  
modello See You.*

To embellish the wall, the wall panelling with vertical slats in the same wood finish as the kitchen on which the open-fronted elements rest, again in the same finish as the fronts. The peninsula counter is fitted with the See You concealed hood by Elica.

Pour embellir la paroi, la boiserie à lattes verticales dans la même essence que la cuisine sur laquelle reposent les éléments ajourés, toujours dans la même couleur que les façades. Sur le comptoir à péninsule est installée la hotte escamotable d'Elica, modèle See You.





# 06

ANTA / GRIGIO





*La particolare verniciatura a poro aperto, lascia trasparire le venature di Nina. Pensata per Nina, la maniglia M 450 nella finitura brunita. Bellezza e funzionalità col piano di lavoro in HPL stratificato nel colore ossido con vasca integrata.*

The special open-pore paint finish reveals the grain pattern of Nina. Devised for Nina, the M 450 handle in burnished finish. Beauty and functionality with the stratified HPL worktop in ossido colour with built-in sink.

La peinture spéciale à pores ouverts révèle les veines de Nina. Pensée pour Nina, la poignée M 450 dans la finition brunie. Beauté et fonctionnalité avec le plan de travail en HPL stratifié couleur ossido avec évier intégré.



# MOBILTURI NINA

## ANTE E FRONTALI CASSETTI

DOORS AND DRAWER FRONTS / PORTES ET FAÇADES TIROIRS

*Anta con telaio in massello di frassino sp. 24 mm. e pannello centrale impiallacciato in legno di frassino. Per il colore rovere miele, l'anta è con telaio in massello di rovere sp. 24 mm. e pannello centrale impiallacciato in legno di rovere. Larghezza telaio 100 mm. Non rifilabile. Effetto materico mediante spazzolatura del poro, verniciato con ciclo misto (prodotti acrilici e poliuretanic antiingiallenti e antigraffio).*

24 mm thick door with solid ash-wood frame and ash wood veneered central panel. For the rovere miele colour, the door comes with a 24 mm thick frame in solid oak and oak wood veneered central panel. Frame width 100 mm. Cannot be trimmed. Textured effect achieved by brushing the pores, painted with a mixed cycle (acrylic and polyurethane scratch-resistant and anti-yellowing products).

Porte avec cadre en bois massif de frêne ép. 24 mm. et panneau central plaqué en bois de frêne. Pour la couleur rovere miele, la porte a un cadre en bois massif de chêne ép. 24 mm. et panneau central plaqué en bois de chêne. Largeur cadre 100 mm. Pas limable. Effet structuré accompli avec brossage des pores, peinture à cycle mixte (produits acryliques et polyuréthanes anti-rayures et anti-jaunissement).



bianco



tortora



grigio



rovere miele

# MOBILTURI NINA

## ANTE VETRO

GLASS DOORS / PORTE VITRÉE

*Vetrina con telaio in massello di frassino (o rovere nel colore rovere miele) e vetro satinato.*

Glass door with solid ash wood frame (or oak wood in the rovere miele colour) and satin finish glass.

Porte vitrée avec cadre en bois massif de frêne (ou chêne dans la couleur rovere miele) et verre satiné.



## ANTE CON PANNELLO CENTRALE FINITURA PELTRO

DOORS WITH PEWTER FINISH CENTRAL PANEL  
PORTES AVEC PANNEAU CENTRAL FINITION ÉTAIN

*Anta con telaio in massello di frassino (o rovere nel colore rovere miele), sp. 24 mm. e pannello centrale sp. 4 mm. in MDF verniciato nel colore peltro.*

24 mm thick door with solid ash wood frame (or oak wood in the rovere miele colour) and 4 mm thick central panel in MDF painted pewter colour.

Porte avec cadre en bois massif de frêne (ou chêne dans la couleur rovere miele) ép. 24 mm et panneau central ép. 4 mm en MDF peint couleur étain.



## ANTE CON PANNELLO CENTRALE FINITURA LAVAGNA

DOORS WITH SLATE FINISH CENTRAL PANEL  
PORTES AVEC PANNEAU CENTRAL FINITION ARDOISE

*Anta con telaio in massello di frassino (o rovere nel colore rovere miele), sp. 24 mm. e pannello centrale sp. 4 mm. in MDF verniciato effetto lavagna.*

24 mm thick door with solid ash wood frame (or oak wood in the rovere miele colour) and 4 mm thick central panel in MDF painted slate effect.

Porte avec cadre en bois massif de frêne (ou chêne dans la couleur rovere miele) ép. 24 mm et panneau central ép. 4 mm en MDF peint effet ardoise.



Ante nelle finiture peltro e lavagna disponibili solo nelle misure  
Doors in the pewter and slate finish only available in sizes:  
Portes dans les finitions étain et ardoise disponibles  
uniquement dans les dimensions :  
L. 45 - H 72 cm / L. 60 - H 72 cm / L. 90 - H 36 cm



AD: F. Bucco / G. Roccabruna  
ADV.IMAGES.PRINT: Pubblicità & Stampa - Modugno (BA)  
IMAGES: Communication Lab

Gruppo Turi srl si riserva il diritto di apportare al presente catalogo, in qualunque momento e senza preavviso, tutte le modifiche che si rendessero opportune. I colori, le tonalità e le finiture dei prodotti mostrati nelle immagini possono presentare variazioni dall'originale a causa dei limiti di stampa.

Gruppo Turi srl reserves its right to make any and whatever changes necessary to the present catalogue, without notice and at any time. Colours, shades and finish of all products shown in the images, can present reasonable variations compared to the original due to press limits.

© Copyright  
Tutti i diritti riservati.  
Materiali, prodotti ed immagini nel presente catalogo sono di proprietà di Gruppo Turi srl.  
Ne è vietata qualsiasi riproduzione, anche parziale.

All rights reserved.  
Materials, products and pictures in this catalog are the property of Turi Group srl.  
It is forbidden any reproduction, even partial.

Stampato nel mese di settembre 2019

# NINA

*m o d e r n*



**GRUPPO TURI S.R.L.**

70026 Modugno (BA) Italy

Via Vigili del Fuoco caduti in Servizio, 6

Tel +39 080 589 71 11

Fax +39 080 532 79 42

info@mobilturi.it

[www.mobilturi.it](http://www.mobilturi.it)